

(2/4)

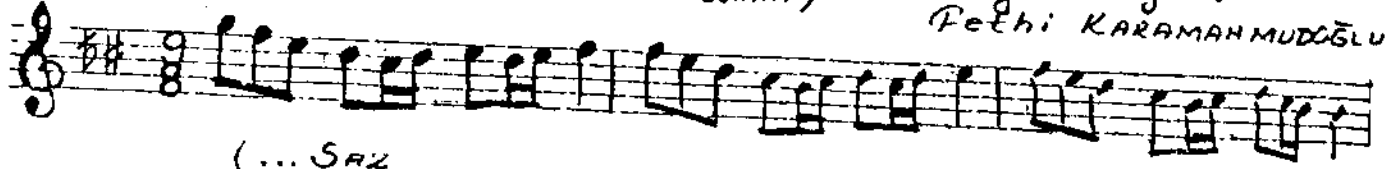
Usûlü: Oynak

HİCAZ SARKI

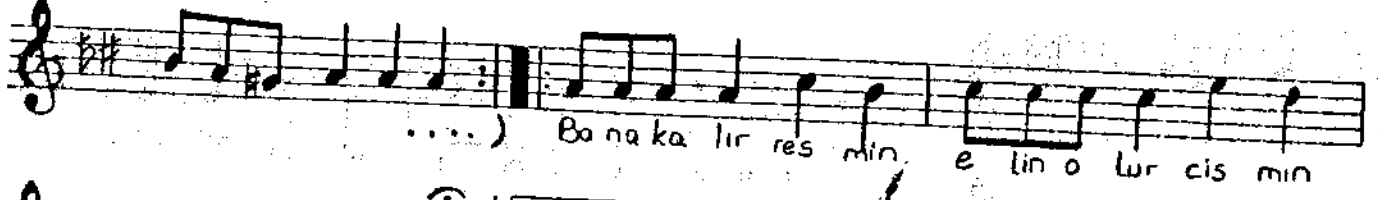
(Bana kalır resmin)

Söz ve Müzik :

Rehber KARAMANMUDGÖLU



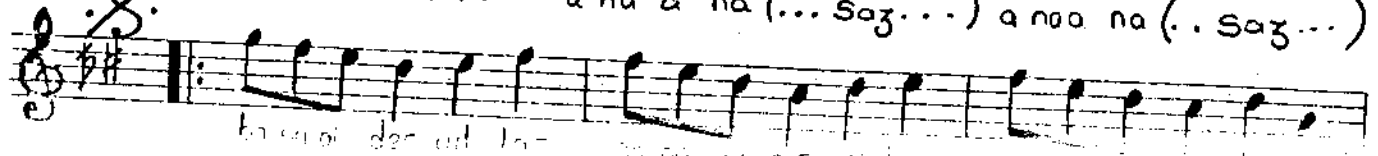
(... SAK



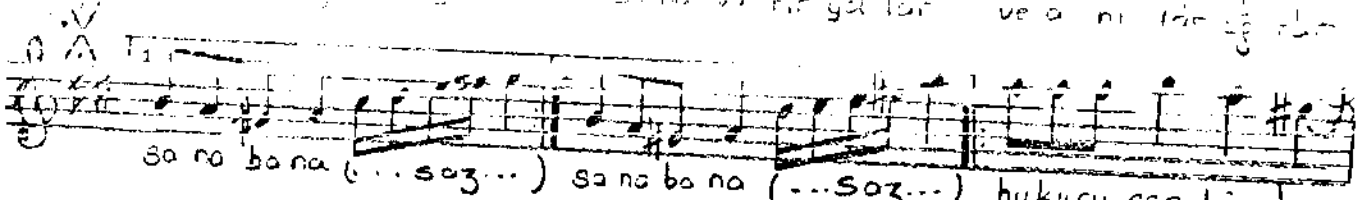
....) Ba na ka lır res min, e lin o lur cis min



a vu nu rum is min a na a na (... Söz ...) a na a na (.. Söz ...)



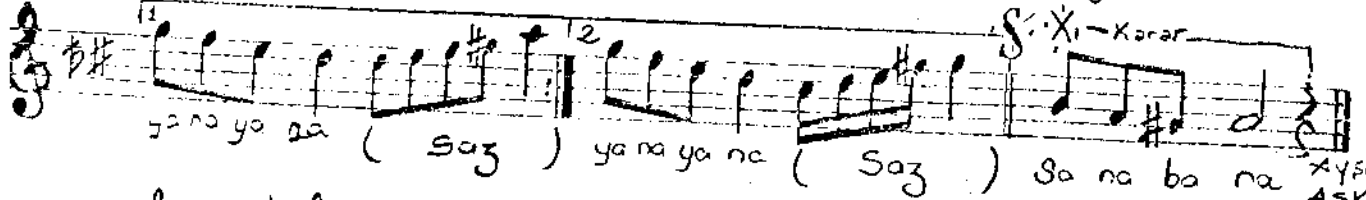
Bo şa gi der yıl lar Sa na va rır yıl lar ve a nı lar



So na ba na (... söz ...) So na ba na (... Söz ...) bu kuru can bây le



ne ye ya rar söy le tü ke nir öğ lem le



ya na ya na (Söz) ya na ya na (Söz) So na ba na XİŞE ASKIN

Bana kalır resmin
Elin olur cismın
Avunurum ismin
Ana ana - - -

Bu kuru can böyle
Nege yarar söyle
Tükenir öylemle
Yana yana - - -

Bo şa gi der yıl lar
Sa na va rır yollar
Ve anılar uğrar
Sa na ba na - - -